

Permanences administratives :

- Accompagnement autour de la recherche d'un mode d'accueil collectif ou individuel
- Questions autour des démarches administratives et contractuelles liées à l'accueil individuel
- Besoin d'échanges autour de la relation parent-employeur / salarié
- Informations autour du métier d'assistante maternelle et des autres métiers de la petite enfance

Le Relais Petite Enfance vous reçoit :

- **Sans rendez-vous** : le mardi à Pouilly de 13h à 18h ou le jeudi à Bligny de 13h à 16h
- **Sur rendez-vous du lundi au vendredi aux horaires d'ouverture du Relais** et selon les disponibilités du RPE

CONTACT

Céline RIGAL, Animatrice-responsable du RPE



03 80 64 01 02 / 07 84 60 28 83



relais@ccpouillybligny.fr



INFOS UTILES AUTOUR DES VIOLENCES EDUCATIVES ORDINAIRES ... :

Interdites par la loi du 10 juillet 2019, elles désignent l'ensemble des pratiques, des paroles utilisées voir recommandées pour permettre aux adultes de modifier le comportement des enfants ou s'en faire obéir. Ces violences sont dites ordinaires parce qu'elles sont fréquentes, ancrées dans la culture d'une société et, intégrées par les adultes qui, ayant été « éduqué » de cette manière, ne les remettent pas en question. Elles regroupent les violences physiques (gifles, fessées, tapes derrière la tête, sur les doigts, tirages d'oreilles ou de cheveux, secousses...), psychologiques (humiliations, chantages, culpabilisation, privation, forçage...), verbales (cris, injures, moqueries, propos humiliants, comparaison entre enfants ...). D'autres pratiques qui sembleraient anodines (prendre un enfant sans lui parler, parler au-dessus de sa tête, l'obliger à rester assis) entrent également dans le champ des VEO...

Ces VEO sont source de stress pour les enfants et peuvent affecter négativement leur développement et leurs facultés à apprendre. Elles sapent l'estime de soi et peuvent aussi être à l'origine de problèmes sensoriels et cognitifs favorisant ainsi l'échec scolaire et professionnel. Le Relais Petite Enfance est à votre écoute pour échanger autour de ces questions et peut vous accompagner dans la mise en place de pratiques éducatives plus bienveillantes



Relais Petite Enfance

COMMUNAUTÉ DE COMMUNES POUILLY-BLIGNY

Programme des Animations Janvier à Mars 2026



Quelques photos du trimestre précédent

MODALITES D'INSCRIPTION AUX ANIMATIONS

Les temps collectifs sont ouverts à toutes les assistantes maternelles et gardes à domicile du territoire.

Ils ont lieu de 9h à 11h selon le programme ci-joint

- **Le lundi et le jeudi** : Maison de services - 4 allée des Cordiers
21360 BLIGNY-SUR-OUCHES
- **Le mardi et le vendredi** : Maison des enfants - rue Ponsard
21320 POUILLY-EN-AUXOIS

Selon les animations (temps collectifs, événements festifs, conférences...), l'inscription peut être faite à l'année sur un jour fixe ou ponctuellement, par téléphone, par mail ou en passant au Relais



CALENDRIER DES ANIMATIONS

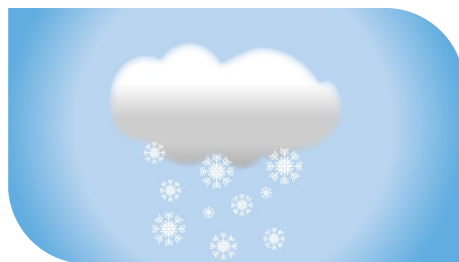
JANVIER

Lun	Mar	Mer	Jeu	Ven
05	06	07	08	09
12	13	14	15	16
19	20	21	22	23
26	27	28	29	30



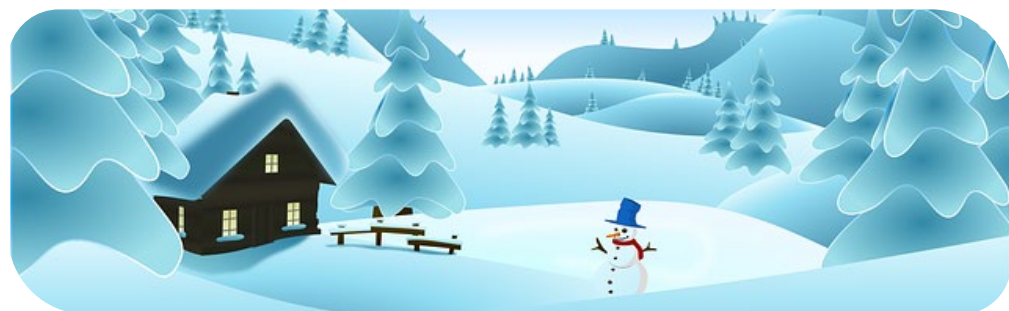
FEVRIER

Lun	Mar	Mer	Jeu	Ven
02	03	04	05	06
09	10	11	12	13
16	17	18	19	20
23	24	25	26	27



MARS

Lun	Mar	Mer	Jeu	Ven
02	03	04	05	06
09	10	11	12	13
16	17	18	19	20
23	24	25	26	27
30	31			



LEGENDE

	Pas d'animation		Vacances scolaires
	Temps collectifs-Bligny		Ateliers sur inscription
	Temps collectifs-Pouilly		Spectacles

AUTRES EVENEMENTS

- **Fête des familles** : pot de l'amitié à 17h puis spectacle « L'opéra de Lili Cachou » par la Compagnie La Lune Noir- **jeudi 22 janvier**, 17h30- salle EDA- espace Gabriel Moulin, BLIGNY-SUR-OUCHÉ
- **Atelier Snoezelen**, **jeudi 29 janvier**, à partir de 9h30, salle du relais, BLIGNY-SUR-OUCHÉ
- **Atelier « Conte »** - bibliothèque de BLIGNY-SUR-OUCHÉ- 9h30-10h30, jeudi 5 février et lundi 2 mars
- **Formation « Gestes et Postures »**, **samedi 7 mars**, 9h-12h30, maison des Enfants, POUILLY-EN-AUXOIS
- **Semaine nationale de la petite enfance : thème : « Des équilibres... »** : *du lundi 16 mars au vendredi 20 mars*- ateliers sur inscription- programme détaillé transmis ultérieurement- en partenariat avec la crèche et le centre de loisirs
- **Atelier « Peinture et mouvement »** en partenariat avec le multi-accueil- mardi 31 mars- 9h30-11h- salle des fêtes de CHAZILLY

Et aussi sur chaque groupe...

- **Atelier psychomotricité**, 9h30-11h mardi 20 janvier et vendredi 27 février --- Maison des enfants- Pouilly-en-Auxois ; lundi 19 janvier et jeudi 26 mars- espace Gabriel Moulin- Bligny-sur-Ouche,
- **Ateliers sonores**, « les comptines débarquent » avec Philippe COLNOT, 9h45-11h, lundi 26 janvier, vendredi 6 mars, mardi 24 mars
-

Ce programme est proposé sous réserve de modifications

LA LUDOTHEQUE

Le RPE offre la possibilité à toutes les assistantes maternelles du territoire, qu'elles participent ou pas aux animations, d'emprunter GRATUITEMENT des livres, jeux, jouets à raison de 5 par mois.

Prêts et retours à privilégier le 1^{er} lundi de chaque mois sur Bligny et le 1^{er} mardi de chaque mois sur Pouilly entre 8h45 et 15h30, auprès de l'assistante du RPE.

Le catalogue est disponible en ligne sur le site ccpouillybligny.fr