

Pouilly-Bligny **mag'**

Rentrée 2024



**POUILLY EN AUXOIS
BLIGNY SUR OUCHE**
COMMUNAUTE DE COMMUNES
www.ccpouillybligny.fr

Les infos de la Com' Com'



▶ La Com' Com' et ses projets | p5

▶ Le Festival de la Nature | p12

▶ Les actus du territoire | p23

YRELEC

Énergies

Électricité générale
Domotique - Alarmes
Climatisation
Pompe à chaleur
Photovoltaïque

06 13 45 29 62
yrelec-royer.fr
contact@yrelec-royer.fr

14 C, rue Georges Besse • 21320 Créancey

YRELEC

Magasin

Électroménager
Art de la table
Chauffages
Piano de cuisson LACANCHE

03 80 35 75 49
magasinyrelec.fr
magasin@yrelec-royer.fr

Menuiserie
ALU et PVC

chevalier

Avec vous depuis 1961

Fabricant / Installateur

21320 POUILLY-EN-AUXOIS

03 80 90 82 92

Fabricant PVC depuis 1991



www.menuiserie-chevalier.fr

contact@chevalier-sa.fr

FABRICATION SUR MESURE DANS NOS ATELIERS - POSE PAR NOS EQUIPES



EDITO

ENGAGÉS A VOS CÔTÉS AU QUOTIDIEN

Trente ans après sa création, la Communauté de Communes reste encore méconnue, « coincée » entre les communes et le département. C'est pourquoi, il nous paraît essentiel de mieux vous expliquer nos missions, notre fonctionnement et nos projets.

Chaque jour, vous bénéficiez, peut-être sans le savoir, de services gérés par la Com' Com' Pouilly-Bligny. Nos agents assurent ainsi l'enlèvement en porte-à-porte de vos ordures ménagères. Trois déchetteries réparties sur le territoire intercommunal sont à votre disposition pour recevoir vos déchets de toutes sortes (p 28). Le service enfance jeunesse propose aux familles des solutions de garde et d'animation pour les enfants de 0 à 14 ans (p 27).

Les gymnases de Pouilly et de Bligny sont très utilisés par les clubs sportifs et les établissements scolaires. Le pôle France services (p 31) accompagne de plus en plus d'habitants pour leurs démarches administratives et leur apprentissage du numérique.

Et puis nous participons concrètement à l'animation et à la vie du territoire et ses quarante-sept communes à travers notre appui à l'Office de Tourisme (p 32) et notre soutien important aux associations locales qui font un travail formidable.

Pour mieux vous informer, votre Communauté de Communes a mis en place trois outils de communication : l'application PanneauPocket qui vous permet de recevoir des alertes directement sur votre smartphone, un site Internet qui vous apporte une information complète et pratique en ligne, et enfin ce magazine papier distribué dans vos boîtes aux lettres et qui reste malgré l'avènement du numérique un des meilleurs vecteurs de communication accessible à tous. Certes, il y a beaucoup de pub, mais ce sont nos commerçants, nos artisans, nos industries locales qui nous soutiennent et que je remercie.

Tous les jours, nous agissons à vos côtés et je tiens pour cela à saluer l'implication de tous les agents et élus de la Com' Com', ainsi que nos partenaires, qui s'engagent pour la qualité de vie et la vitalité de notre beau territoire.

Vous pouvez compter sur nous !

Le président
Yves Courtot

SOMMAIRE

▶ Com' Com' Pouilly-Bligny	p5	▶ La Com' Com' à votre service	p27
▶ Retour en images : Festival de la Nature et des loisirs de pleine nature	p12	▶ Dossier : Déchets ménagers	p28
▶ Dossier : Canal de Bourgogne	p19	▶ Bon à savoir	p30
▶ Actus du territoire	p23	▶ Infos pratiques	p34

Directeur de la publication : Yves COURTOT

Date de publication : Rentrée 2024

Edition et réalisation : Groupe éditions municipales de France

Mise en page et rédaction : Nicolas ZUCCHIATTI, Marion DUMANET et les services de la Com' Com' Pouilly Bligny

Crédits photos : Communauté de Communes Pouilly-Bligny

/ Office de Tourisme Pouilly-Bligny / La Côte-d'Or J'adore /

Wikipedia - Canal de Bourgogne



SERVICE AUXOIS SUD
simplicité - souplesse - réactivité

Charte nationale
qualité
SERVICES À LA PERSONNE

Services à la personne



AVANTAGE FISCAL :



Réduction
ou crédit d'impôts égal
à **50%**
du montant total des
factures réglées.
Grâce à l'avance
immédiate de crédit
d'impôts, ne payez que la
moitié de vos factures.

LES SECTEURS :
Annay-le-Duc, Bligny-sur-
Ouche, Liernais, Pouilly-
en-Auxois, Saulieu,
Sombornon, Velars-sur-
Ouche, Vitteaux, Nolay.



Ménage Repassage Jardinage Bricolage



SERVICE AUXOIS SUD
simplicité - souplesse - réactivité

Info@serviceauxoissud.fr - 03 80 90 09 85
6 Rue René Laforge 21230 Annay-le-Duc




AMÉNAGEMENTS VÉHICULES UTILITAIRES

THOMAS MEREUX
22 A rue de la Corvée
21410 SAINT VICTOR SUR OUCHE



06.87.07.17.74
worksystemdijon@gmail.com
www.worksystem.fr




HENNEAU
PLATRERIE - PEINTURE - ISOLATION




HENNEAU
DECAP'ECO
DÉCAPAGE ÉCOLOGIQUE ET AÉROGOMMAGE

 **03 80 90 86 15**
contact@henneau.fr · www.henneau.fr · 21320 CREANCEY



ISOLATION EXTÉRIEURE



ISOLATION INTÉRIEURE



DÉCAPAGE



PLATRERIE



PEINTURE

Créée en 2017, la Communauté de Communes Pouilly-Bligny est le fruit de la fusion réussie entre les précédentes intercommunalités « Auxois Sud » et « Canton de Bligny-sur-Ouche ».



L'intercommunalité est l'échelon intermédiaire entre la commune et le département.

- **Son principe** : favoriser une solidarité, une coopération et une dynamique collective entre les communes membres
- **Sa mission** : réaliser des projets d'intérêt général et gérer des services publics pour améliorer la qualité de vie des habitants et favoriser le développement local sur son territoire.
- **Son action** repose sur un certain nombre de compétences obligatoires et facultatives.

Liste complète disponible sur le site de la Com' Com' : ccpouillybligny.fr

Contact accueil
☎ 03 80 90 80 44



Siège de la Com' Com'
Maison de Pays, Le Seuil
Pouilly-en-Auxois



47 communes
500 km²
9 000 habitants

62 délégués
60 agents



Bureau de la Com' Com'
4 allée des Cordiers
Bligny-sur-Ouche

Toutes les actus

sur le site de la Com'Com'

comptes rendus de conseils communautaires, blog, contacts services...



ccpouillybligny.fr
et sur l'application



A retrouver également sur le site internet



Carrefour

contact

Créancey

Ouvert de 8h à 20h NON-STOP
Dimanche et jours fériés de 9h à 13h

BOUCHERIE CHARCUTERIE



Z.A. Le Pré Raby
21320 CRÉANCEY
Tél. 03 80 90 87 73

AVIS DE VALEUR DE VOTRE BIEN OFFERT

iad
ÇA FAIT DU BIEN À L'IMMOBILIER

Votre conseiller* immobilier de proximité
sur Pouilly en Auxois et environs

Florent JEANNIN
07 83 08 82 94
florent.jeannin@iadfrance.fr

ACHAT VENTE

- Réseau de proximité
- Honoraires adaptés
- Large diffusion des annonces
- Recherches personnalisées

Suivez-moi  iadfrance.fr

Et Florent Jeannin, mandataire indépendant en immobilier - Agent commercial de la SAS IAD France Immobilité au RSAC de Dijon avec le numéro 89915193 sans détention de fonds, titulaire de la carte de démarchage immobilier pour le compte de la société IAD France SAS. * Tous les conseillers iad sont des agents commerciaux indépendants sans détention de fonds de la SAS IAD France Immobilité au RSAC, titulaires de la carte de démarchage immobilier pour le compte de la société IAD France.

CMPE

CARRELAGE - MAÇONNERIE

PEREIRA Eric

Tél. : 03 80 84 17 98
Port. : 06 19 75 00 39
cmpecontact@gmail.com

 réalisation CMPE

9 rue de la Forge, 21320 ARCONCEY



MEUBLES
CUISINES
AGENCEMENT



EBENISTERIE **B**ILLARD

Z.A. du Paquis au Roy - 21230 ARNAY-LE DUC

Sur rendez-vous :
03 80 90 10 03 ou 06 08 80 50 29

billardjoseph@orange.fr
www.chabertduval.fr



 SA2i - Service Auxois Interim D'insertion
 sa2i-interim.fr

SAi
SA2i, L'INTÉRIM DE PROXIMITÉ

**VOTRE AGENCE
INTÉRIM DE PROXIMITÉ**

Acteur engagé sur le marché de l'emploi depuis 1999 dans l'Auxois Sud Morvan, l'équipe de SA2i intervient avec réactivité pour les besoins en recrutement des entreprises du territoire.

-  Industrie
-  BTP
-  Commerce
-  Tertiaire

6 Rue René Laforge 21230 Arnay-le-Duc
03 80 90 00 36
contact@sa2i-interim.fr

BUDGET TOTAL 2024

12 029 959 €

Budget 2023
12 449 872 €

Budget de fonctionnement
9 243 208 €

2023 : 8 766 308 €

Dépenses de fonctionnement 2024

Social 5%

Gestion du bâtiment du centre social, service cantonal de l'environnement (soutien technique aux communes), portage de repas à domicile.

Sport 6%

Gestion de la piste auto-moto, de l'aérodrome, des 2 gymnases et de la concession karting.

Développement économique 11%

Gestion des zones d'activités, de l'hôtel d'entreprises, du pôle agricole et du bâtiment sitek.

Tourisme 10%

Maison de Pays, site de la Capitainerie, Panthier (baignade et Centre de Voile) et autres initiatives (Charte fluviale, sentiers pédestres...).

Enfance 14%

2 accueils de loisirs, Espace Jeunes, Multi-accueil, Relais Petite Enfance.

Services généraux 32%

Accueil et services fonctionnels, secrétaires de mairie intercommunales, transition écologique, transport solidaire, service public d'assainissement non collectif (SPANC), 2 accueils France Services, conseiller numérique, gestion des milieux aquatiques et appui aux communes.

Déchets 22%

Collecte et traitement des déchets ménagers non-recyclables, gestion des 3 déchetteries et tri des déchets et collecte sélective en Points d'Apport Volontaire (PAV).

Budget investissement
2 786 751 €

2023 : 3 683 564 €

Nouveau camion benne

(livraison début 2025) :
367 243 € TTC



Bacs jaunes :
300 000 € HT



Station Trail
28 436 € HT
(dont 9 080 € de subvention du département)

Subventions et aides diverses aux acteurs du territoire

plus de **270 000 €** dont près de 200 000 € d'aides indirectes aux associations locales (principalement hébergement et mise à disposition de locaux) et 59 200 € d'aides directes telles que :

Mission locale rurale Beaune	10 439 €	École du canton	3 500 €
Centre social Agora	10 000 €	TVOxois	3 000 €
École de musique Pouilly	8 500 €	La Choue	1 500 €
La Coudée	8 000 €	Cirka Danse	1 500 €
École de musique Bligny	6 200 €	Amis du château de Commarin	1 000 €
Arrière Pays de Lusigny	5 000 €	Don du sang	500 €

Taux d'imposition Com' Com' Pouilly-Bligny 2024

		Moyenne Côte-d'Or 2023
Foncier bâti	5,11 %	4,50%
Foncier non bâti	8,7%	10,31%
Taxe d'habitation résidence secondaire	4,98%	6,43%
Foncier entreprise	5,04%	6,27%

Afin de maintenir le haut niveau de services aux habitants et permettre la réalisation de nouveaux projets, les élus ont décidé d'appliquer en 2024 une hausse de 8% des taux pour la part relevant de la Com' com', ce qui représente une recette supplémentaire de 76 247 €.

Le niveau d'endettement de la Com' com' Pouilly-Bligny s'élève à **150 €** par habitant, contre **300 €** par habitant en moyenne pour les communautés de communes en France.

Histoire d'

Magasin d'Usine



Large choix de Piscines en coque Polyester

Pour que votre rêve devienne réalité, venez nous rencontrer...



Vente de produits et accessoires piscines



Possibilité terrassement et installation par nos soins



Lieu-dit Mignereau - 21320 POUILLY EN AUXOIS
histoiredo21@orange.fr

03 80 90 08 16

Lundi 13h - 18h / Mardi, jeudi, vendredi 10h - 18h / Mercredi 10h - 13h



RESTAURANT

Les Portes de Bourgogne

Cuisine traditionnelle

MENU DU JOUR
(LE MIDI) DU LUNDI AU SAMEDI
BUFFET À VOLONTÉ
SPÉCIALITÉS DE LA RÉGION



03 80 64 45 41

*Avenue Georges Besse
ZA Les Portes de Bourgogne
21320 Créancey*

BT ÉLECTRICITÉ

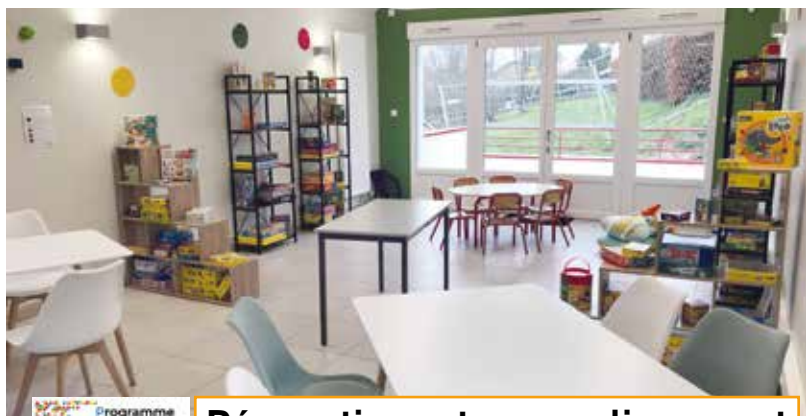
ÉLECTRICITÉ GÉNÉRALE
NEUF & RÉNOVATION

☎ **07 82 84 72 73**

✉ **teddybeuret@gmail.com**

📍 **1 avenue de la Gare
21360 PONT D'OUCHE**

📘 **BT Electricité**



Rénovation et agrandissement du Centre social



Au programme : rénovation énergétique, installation d'une chaudière à granulés bois, réalisation d'une extension pour accueillir la ludothèque, etc...

Un lieu de vie et d'animation essentiel pour les habitants de notre territoire.

→ Le centre social fête ses 50 ans !

Coût du projet



543 900 € HT

Subventions

196 424 €

146 020 €

48 482 €

Centre social l'Agora



cspouilly-asso.fr



Centre Social l'Agora



Centre Social Agora



Centre Social Agora

03 80 90 86 61

accueil.cspouilly@gmail.com

Rénovation et agrandissement de la Capitainerie de Pouilly-en-Auxois



Ce lieu emblématique de notre territoire abrite l'Office de Tourisme Pouilly-Bligny.

Cette opération a permis à l'équipe de bénéficier d'un plus grand espace, passant de 75m² à 250 m².

Le bâtiment intègre sanitaires et douche à disposition des plaisanciers, une salle multi activités, un espace boutique et location de vélos.

Coût du projet



827 794 € HT

Subventions

212 871 €

204 000 €

200 000 €

L'Office fait peau neuve avec une nouvelle identité visuelle !

Suivez l'Office de Tourisme Pouilly-Bligny



tourismepouillybligny.fr



Office de Tourisme Pouilly en Auxois / Bligny sur Ouche

#destinationpouillybligny



pouilly_bligny_tourisme



Office de Tourisme Pouilly-Bligny





·LA·

CAVE
DE CAMILLE

SOMBERNON · POUILLY-EN-AUXOIS

CAVISTE INDÉPENDANT

Vins de Bourgogne et d'ailleurs...
Vins bios et naturels.
Bières artisanales, spiritueux, épicerie fine.
Prêt de tireuses à bières et vente de fûts.
Organisation de dégustations, sur mesure.



POUILLY EN AUXOIS

5 Place du 11 Novembre 1918
21320 Pouilly en Auxois

06 71 54 41 26



les cavesdecamille

contact@lescavesdecamille.fr

Magnolia'

*Boutique de
Prêt-à-Porter
pour Femmes
et Accessoires*

8, Place des Alliés
21320 POUILLY EN AUXOIS
Tél. 03 80 64 44 58

Retrouvez les nouveautés sur :
magnolia-sandrine.fr

@magnolia.sandrine

 **SAS DESCHAMPS**
ELECTRICITE INDUSTRIELLE & TERTIAIRE

03 80 84 88 22

21320 POUILLY EN AUXOIS

**Orthopédie
Parapharmacie
de l'Auxois**



Livraison à domicile



5, place de la Libération
21320 POUILLY EN AUXOIS
Tél. 03 80 90 80 77



Aménagement d'un parking multimodal de covoiturage

49 places disponibles

Au niveau de l'échangeur de Pouilly-en-Auxois

Ce parking public de covoiturage de 49 places en libre accès, a été réalisé en partenariat avec APRR. Il est situé au niveau de l'échangeur de Pouilly-en-Auxois à proximité immédiate de l'autoroute A6 et de la Côte-d'Orient (A38).

Coût du projet



556 428 € HT

Subventions

221 356 €

155 292 €

30 000 €

Il est doté d'une place PMR*, d'un abri pour ses utilisateurs, d'arceaux et d'un arbi à vélos sécurisé.

À noter : deux arrêts de bus tout proches sont desservis par les lignes régionales.

viamobigo.fr

*PMR : Personnes à Mobilité Réduite

Mise aux normes des locaux du service technique et du service déchets

Coût du projet



131 626 € HT

Subventions

48 000 €

30 000 €

Bâtiment situé dans la zone de Créancey et dédié au service de collecte des déchets ménagers et au service technique (aussi appelé service cantonal de l'environnement « SCE »).

Mise aux normes et aménagements divers pour faire face à l'augmentation de l'activité des services tout en améliorant les conditions de travail des agents.



Coût du projet



40 759 € HT

Subventions

11 734 €

9 474 €

Meilleures conditions d'accueil pour les groupes (formation, teambuilding...) et usagers du circuit. Travaux d'isolation et d'économies d'énergie.

Rénovation de la salle de réunion au Circuit de l'Auxois Sud

Mise aux normes de l'éclairage de l'Espace Gabriel-Moulin

Remplacement de l'éclairage du gymnase, du dojo et de la salle polyvalente EDA par un système de LED plus économe en énergie et plus simple à piloter.

Coût du projet



36 500 € HT

Subventions

18 250 €

10 950 €





RETOUR EN IMAGES

Festival de la Nature et des loisirs de pleine nature



Le 25 mai dernier s'est déroulée la première édition du Festival de la Nature et des loisirs de pleine Nature à Vandenesse-en-Auxois, village classé Station Verte et Station Pêche dans le cadre de la Fête du jeu, de la Fête de l'Ecotourisme et de la Nature.

Entre la salle des fêtes, l'étang, le port de plaisance et le lac de Panthier, les visiteurs ont pu découvrir des stands artisanaux et de jeux sur le thème de la nature et du climat, s'initier à des sports de pleine nature et à la biodiversité de nos jardins, forêts et rivages. Ils ont également pu apprécier des films, des expositions et déguster les produits locaux dans une ambiance champêtre et conviviale.

Cet événement, qui a attiré plus de 1 500 visiteurs, est organisé par l'Office de Tourisme et la Com' Com' Pouilly-Bligny, la commune de Vandenesse-en-Auxois et l'association locale de pêche associée à sa Fédération départementale.

Revivez l'événement en photos !

Suivez-nous !

Bloquez dès à présent **le 24 mai 2025** pour découvrir la deuxième édition du **Festival de la Nature !**



Pôle petite enfance



Escape game imaginé par l'Espace Jeunes Pouilly-Bligny.



Jeux en bois prêtés par l'Arrière-Pays de Lusigny.

Pôle jeux & animations



Jeu « roule ta bille » développé par la Maison des Enfants (les lutins malins). D'autres associations ont fait découvrir leurs activités : l'association de tennis de table de Pouilly, le Vélo Club de Pouilly lors d'initiations au VTT et l'association Rando Gym Civry, présentant les sentiers de randonnée sur notre territoire.



Initiation au cirque par Cirka Danse.

Pôle sports de pleine nature

Initiation au tir à l'arc par l'association Arc Auxois



Initiation au golf par l'hôtel-golf Château de Chailly.





Stand de l'ambassadrice du tri : atelier sensibilisation au tri et au compostage.

Pôle nature & biodiversité

Des jeux « découverte de la forêt » ainsi qu'une exposition étaient présentés par le Comité de jumelage Pouilly-Lenningen. Sur le même thème, l'Office Régional de la Biodiversité (ORB) proposait un atelier autour des empreintes d'animaux.

Quizz, jeux et expo sur le Réservoir du Tillot et sa biodiversité.



Animation de deux ateliers « Fresque du Climat » pour comprendre les enjeux climatiques et découvrir les gestes à adopter au quotidien.



Stand de la Ligue de Protection des Oiseaux (LPO).



L'Association Nationale des Plaisanciers en Eaux Intérieures (ANPEI) regroupée sur le port avec expositions de maquette et photos anciennes en collaboration avec l'Association autour du Canal et les Amis du canal du Nivernais.

De multiples jeux en relation avec le canal et les réservoirs d'eau étaient proposés par les Voies Navigables de France (VNF).

Pôle eau & canal



Atelier découverte des macros-invertébrés animé par la fédération de Pêche de la Côte d'Or.

Pôle pêche



Festival Festi'Wing organisé par le Centre de Voile de Panthier et la ligue de Voile BFC.



Initiation à la pêche pour les enfants.



Exposition d'une maquette ruissellement et érosions par le syndicat du Serein.

**BOUGÉ
FAVRE
CHARPENTE**

**Charpente - Escalier
Ossature bois - Solivage**



06 78 73 62 27

bougefavrecharpente@gmail.com

ZA la Cabotte - route d'Ecuitigny
21360 BLIGNY-SUR-OUCHÉ

 Bougé Favre Charpente

**YD
MENUISERIE**

YOHAN POURTAUD

11, Route d'Ecuitigny
21360 BLIGNY SUR OUCHE

06 88 09 79 91

menuiserie-pourtaud@orange.fr

[https://www.facebook.com/
menuiseriepourtaud/](https://www.facebook.com/menuiseriepourtaud/)

www.menuiserie-pourtaud.fr



EURO REPAR
CAR SERVICE

LA CONFIANCE ÇA S'ENTRETIENT

SARL GARAGE GERBENNE

Tél. 03 80 20 12 05

3 route d'Arnay - 21360 BLIGNY SUR OUCHE

Entretiens réparations Toutes Marques



**Spécialiste 2CV
et
Dérivés
et
Véhicules
Anciens**



Pôle artisanat

Marché 100% local



Pôle producteurs & chefs cuisiniers locaux



Rendez-vous samedi **24 mai 2025**
pour la **2nd édition du Festival**



FB

COUVERTURE

COUVERTURE - ZINGUERIE



Bruno Nief

07 57 63 75 81

bnief@wanadoo.fr
www.fbcouverture.fr

Meilly sur Rouvres

PLAQUISTE PEINTRE

Tél : 06.13.94.90.79

KOD

DEGAND OLIVIER
21360 VIC DES PRÉS

Réno



Email : olivierdegand21@gmail.com



B2M Création

ESPACE VERT
Entretien parcs et jardins
Tonte, Débroussaillage
Taille, Engazonnement

**AMÉNAGEMENT
EXTÉRIEUR**
Installation terrasses
Sentiers, Cours, Bordures
Clôtures, Ossature bois

AMÉNAGEMENT EXTÉRIEUR ET ENTRETIEN PAYSAGER

Thomas BERTHIOT : **06 30 93 43 68**
b2mcreation.berthiot@outlook.fr
44 rue du Frêne - VANDENESSE EN AUXOIS



L'ESSENCE BOIS

ÉBÉNISTERIE | AGENCEMENT

THIBAUT FERNANDEZ

www.lescence-bois.fr

 thibaultfernandez_lescencebois

06.62.29.16.79

3 rue de la Messe
21350 Thorey sous Charny



Le choix de la visibilité locale

**Vous êtes une entreprise locale
ou une marque nationale ?**

**Participez à la
communication
de votre ville et
augmentez votre
visibilité locale !**

*Une opportunité unique de promouvoir
vos produits et services, tout en soutenant
le développement économique et culturel
de votre région !*

Contactez nos conseillers au **04 42 97 50 30**



emf-editions.fr





Canal de Bourgogne Naviguer vers l'avenir

©NicolasZucchiatti

Long de 242 km, le canal de Bourgogne s'étire de Migennes (Yonne) à Saint-Jean-de-Losne (Côte-d'Or). Il sillonne notre territoire sur 32 km en traversant vingt communes, d'Eguilly à La Bussière-sur-Ouche. Il est alimenté par six réservoirs dont quatre situés sur nos communes, le tout relié par un ingénieux réseau de rigoles.

Le charme du canal et ses trésors patrimoniaux se révèlent au fil de la voie d'eau : six ports et haltes fluviales et 37 écluses ponctuent le paysage auxquels s'ajoutent des ouvrages exceptionnels comme le pont-canal de Pont-d'Ouche et la fameuse Voûte de Pouilly, souterrain en pierre de 3 333 m. qui relie Pouilly à Escommes et permet de passer du bassin de la Seine à celui du Rhône.

**LE
SAVIEZ-
VOUS ?**

Voies Navigables de France (VNF) est l'établissement public chargé de l'entretien et de la gestion du Canal de Bourgogne.

Plus d'infos [vnf.fr](https://www.vnf.fr)



Voûte de Pouilly-en-Auxois



© Axe Saone

Pont-canal de Pont-d'Ouche



© La Côte -d'Or J'adore



Un peu d'histoire

Envisagé dès 1605 et résultant d'un chantier titanesque, le canal est intégralement ouvert à la navigation en 1832, essentiellement pour le transport de marchandises de construction. Aujourd'hui c'est un attrait économique et touristique majeur, puisque de nombreux voyageurs l'empruntent et apprécient sa tranquillité et ses paysages bucoliques en bateau, à pied, à vélo...

La portion entre Vandenesse-en-Auxois et la Vallée de l'Ouche est le 1^{er} « spot » de péniches-hôtels de France, une réelle fierté pour notre territoire et une richesse économique essentielle.

Des réservoirs pleins de ressources !

Panthier, Cercey, Tillot et Chazilly sont les quatre réservoirs artificiels situés sur notre territoire qui alimentent le canal, auxquels il faut ajouter le lac de Pont et le réservoir de Grosbois. L'eau stockée, essentiellement en période hivernale, est ensuite transportée via les rigoles dans le canal de Bourgogne au fur et à mesure des besoins.

Ces étendues d'eau et leurs berges sont aussi un réservoir de biodiversité précieux puisqu'elles abritent une multitude d'espèces de plantes et d'animaux. Les réservoirs de Chazilly, du Tillot et de Cercey sont classés Zone Naturelle d'Intérêt Ecologique, Faunistique et Floristique (ZNIEFF). Cercey bénéficie aussi d'un classement Espace Naturel Sensible avec un sentier ludique à découvrir.



Parcours de découverte faune et flore autour du réservoir de Cercey.



Panthier

Classés patrimoines historiques, le réservoir de Panthier et ses digues, s'étendent sur 130 hectares. Avec plus de 8 millions de m³ d'eau, c'est le plus gros réservoir de Côte-d'Or bordé par le plus grand camping de Côte-d'Or. Il est un atout touristique essentiel grâce à sa plage et à sa base nautique animée par un club de voile aux multiples activités nautiques (voile, catamaran, paddle, canoë...).

Pour ceux qui préfèrent la terre ferme, faire le tour du lac permet d'observer les oiseaux.

S'engager pour le canal : la charte fluviale

Le devenir du canal interroge, voire préoccupe. Le maintien en bon état de ce patrimoine inestimable exige des investissements considérables sans compter les coûts de fonctionnement importants. Et plus que tout, il est indispensable d'avoir une vision partagée et collective afin d'assurer son avenir car les usages sont multiples : navigation,

tourisme, agricole, eau potable, biodiversité et préservation des rivières, etc...

C'est pourquoi les élus de la Communauté de Communes ont fait le choix d'élaborer une « charte fluviale » avec Voies Navigables de France (VNF) et les acteurs locaux.

Michel Poillot, Maire de Vandenesse-en-Auxois, vice-président en charge du suivi de la charte fluviale

Quels sont les enjeux liés à la fermeture d'une section du Canal ?

Le canal va bientôt fêter son bicentenaire et il est plus que jamais au centre de toutes nos attentions. La navigation des péniches et des bateaux reste essentielle à sa vitalité. Avec ses réservoirs il représente une réserve d'eau inestimable en ces temps de changement climatique, à la fois pour l'eau potable et pour l'agriculture.

La véloroute, qui emprunte le chemin de halage, est devenue un axe touristique majeur qui bénéficie à tout le territoire. Le canal est aussi un lieu très apprécié des habitants, notamment pour les loisirs - pêche, balade... - sans oublier la base nautique de Panthier et les autres réservoirs. C'est donc un patrimoine bien vivant qu'il faut préserver.

Concrètement quel sera l'impact de cette charte ?

Ensemble, avec tous nos partenaires, nous voulons définir et mettre en place des actions concrètes et financées qui permettront d'agir sur différents leviers. Quelques thèmes sur lesquels nous travaillons : les maisons éclésières, l'entretien des berges, les différents usages de l'eau, le maintien de la navigation fluviale... La Com' Com' n'a pas vocation à tout faire mais notre devoir est d'impulser, de coordonner et d'animer.

En quoi est-ce important /nécessaire pour notre territoire ?

Le canal est l'emblème de notre territoire. Il façonne ses paysages et représente un cordon qui le relie du nord au sud. Son influence va bien au-delà des seules communes qu'il traverse. La charte est l'occasion de mettre tout le monde autour de la table mais aussi d'échanger avec nos voisins puisque n'oublions pas que le canal relie l'Yonne et la Saône en passant par Dijon.



Port de Vandenesse-en-Auxois



Z.A Les Portes de Bourgogne
13 Av. Georges Besse
21230 CREANCEY
Tél. 03 80 64 14 93
contact@tpgiboulot.fr



**L'Elite au service
de votre Bien-Être**

Club de Coaching

Remise en Forme

Spécialiste :
Perte de Poids
Amélioration de
la Qualité de Vie

✓ Des résultats
dès le 1^{er} mois

✓ Atteignez votre
objectif en 3 mois
SEULEMENT

✓ Satisfait ou
Remboursé

06 40 49 43 14

Voie communale 4 à CREANCEY



contact@sportelite.fr
www.sportelite.fr



**CONTRÔLE
TECHNIQUE
AUTOMOBILE**

Tél. 03 80 64 81 01

Z.A Les Portes de Bourgogne
Avenue Georges Besse - 21320 CREANCEY



Lundi au vendredi
8h-12h30 13h30-18h



SERVICES
Christophe Prevost

Plomberie | Chauffage | Sanitaire

☎ **03 58 03 24 52**
06 26 63 70 28

✉ prevostchristophe@hotmail.fr

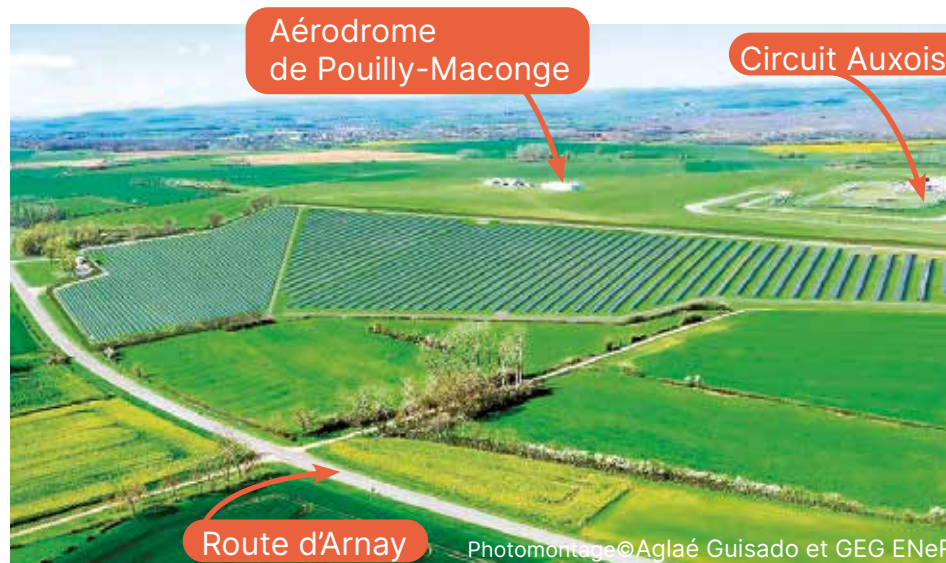
🌐 pcl-services.fr

📍 7b rue du Grand Paquier à Créancey

Produire de l'énergie verte

La Com' Com' Pouilly-Bligny est engagée depuis de nombreuses années dans la transition énergétique, en témoignent les obtentions du label TEPOS depuis 2013 et de la 1ère étoile du label Territoire Engagé pour la Transition Écologique (TETE).

Son intérêt pour les énergies renouvelables s'est concrétisé par le lancement du projet de parc photovoltaïque sur un terrain, à cheval sur les communes de Maconge et Meilly-sur-Rouvres.



Cet ancien site militaire, propriété de la Com' Com', correspond à un délaissé de l'aérodrome voisin. Il se voit ainsi offrir une seconde vie avec ce projet de développement d'énergie verte. La Communauté de Communes a retenu la Société d'économie mixte locale « SEML Côte-d'Or Énergies » en association avec « GEG ENeR » pour le réaliser.

Après des études environnementales poussées, le permis de construire du « parc photovoltaïque du Toit du monde Occidental » a été déposé en janvier 2024, pour une mise en service espérée en 2026.

La production sera destinée en tout ou partie à la « boucle locale » qui permet à la Communauté de Communes ainsi qu'aux collectivités alentours d'acheter l'électricité verte « en circuit court ».

À NOTER

Un mode de financement participatif sera proposé aux habitants pour vous permettre de participer à ce projet vertueux et ambitieux !

20 ha
de surface au sol

26 GWh
de production annuelle
d'électricité

36 166
panneaux
photovoltaïque

11 371
tonnes de CO²
économisées par an

LE SAVIEZ-VOUS ?

La Com' Com' possède un massif forestier aménagé de 204 hectares, « le Bois Royal de Pierre Saux », situé sur le territoire de la commune de Détain-et-Bruant.



Cette forêt abrite notamment un circuit découverte et des sentiers de promenade ouverts à tous.

PLUS D'INFO



© Aglaé Guisado

L'ATELIER DE CÉLINE
ATELIER DE COUTURE - RETOUCHES ET CRÉATIONS

RETOUCHES ET CRÉATION
À LA DEMANDE



06 79 78 06 85
celine.parfait21@gmail.com
6 Ter rue Emile Zola - POUILLY EN AUXOIS

Lundi et samedi : 9h-12h30
Mardi et vendredi
9h-12h30 / 14h-18h30
En dehors de ces heures,
possibilité de rendez-vous

Le Vert Auxois ★★ ★
Camping de charme
☎ 03 80 90 71 89



15 rue du Vert Auxois - Pouilly-en-Auxois
contact@camping-vert-auxois.fr
www.camping-vert-auxois.fr

ARNAY
COMBUSTIBLES Franck BAROT

FIUOL - GNR - ADBLUE - GRANULÉS 100% RÉSINEUX



Port : 06.80.30.16.86

17 rue du docteur Chauveau • ARNAY-LE-DUC
arnay.combustibles@orange.fr

abeille
ASSURANCES

Assurance & Protection - Epargne & Retraite
Agricole & Entreprise - PPV

Jacques CARRELET de LOISY &
Carolane WAELTI
Agents GÉNÉRAUX

82 Avenue Victor Hugo,
21000 DIJON
03 80 30 67 69

12 Les Portes de Bourgogne,
21320 CRÉANCEY
03 80 90 85 70

N° ORIAS : 08040967 - 20008814 - www.oriass.fr

Ce document est réalisé par l'éditeur des collectivités

é GROUPE
ÉDITIONS
MUNICIPALES
DE FRANCE



Immeuble Le Giulia - 825 rue André Ampère - CS 10511
13593 AIX-EN-PROVENCE Cedex3
Tél. : 04 42 97 50 30 - Mail : info@emf-editions.fr

emf-editions.fr

DÉPÔT LÉGAL À PARUTION
Fabriqué et imprimé en France

CLINIQUE VÉTÉRINAIRE LES TROIS SOURCES
URGENCES ASSURÉES 24H/24 (sur simple appel téléphonique)



Tél. 03 80 90 61 29
4 rue Pierre Bordereau - 21320 POUILLY EN AUXOIS

S'engager aux côtés des entreprises

Tourisme, agriculture, commerce, artisanat, industrie, services... Le territoire de la Com' Pouilly-Bligny bénéficie d'un tissu diversifié d'entreprises. Toutes ces activités économiques produisent de la richesse, génèrent de l'emploi et des revenus mais suscitent aussi des besoins en logement, en services, en équipements...

La démarche « Feuille de route 2030 - développement économique et attractivité » lancée par la Communauté de communes

et ses partenaires a pour objectif de contribuer au dynamisme durable de son territoire, d'aider les entreprises de toutes tailles à prospérer, de favoriser de nouvelles implantations et créations. Au-delà du développement économique, ce sont bien la qualité de vie des habitants et l'attractivité du territoire qui sont en jeu. Cette démarche bénéficie à ce stade du soutien financier de la Région Bourgogne-Franche-Comté et de l'Etat.



Pascal Janiszewski, Maire de Montceau-Echarnant, vice-président en charge du développement économique

Pourquoi la Com' Com' s'intéresse-t-elle au développement économique ?

Déjà parce que la compétence lui a été confiée par la Loi NOTre en 2015. Ensuite et surtout parce que l'échelle intercommunale est pertinente pour réfléchir et agir en proximité sur ce sujet. Le développement économique a toujours été au cœur

de tous les projets de territoire. Pour nous élus, c'est pouvoir apporter des réponses à des besoins concrets de la vie quotidienne des habitants, en premier lieu l'emploi.

Comment a été pensée cette démarche « Feuille de route 2030 » ?

Notre territoire est riche de ses multiples secteurs économiques, de l'agriculture, activité historique, au tourisme qui prend de plus en plus d'importance. Si chaque secteur a sa propre logique, tous sont d'une manière ou d'une autre reliés ; et nous devons avoir une vision globale et précise de nos forces et de nos faiblesses. Notre volonté est de travailler avec tout le monde, notamment avec les acteurs de terrain, d'où le nombre important de partenaires, sans oublier les premiers concernés : les habitants.

Quelles sont les perspectives pour 2030 ?

Notre territoire n'est pas isolé du reste du pays, bien au contraire. Au terme de la démarche, dans un peu plus d'un an, nous aurons imaginé ensemble des actions. Elles permettront, je l'espère, de maintenir durablement un cadre accueillant pour les entreprises et une qualité de vie pour leurs salariés. Notre territoire a des atouts à défendre et à cultiver... et pour cela il faut faire les bons choix collectivement !

Le CFVO, un acteur économique local essentiel

Tout au long de l'année, l'équipe de bénévoles du CFVO (Chemin de Fer de la Vallée de l'Ouche) s'active pour maintenir le matériel en bon état, imaginer des animations, trouver des partenariats, rechercher des financements... Pour le territoire, les retombées sont énormes car ce sont plusieurs milliers de visiteurs qui se pressent chaque été pour un voyage dans le temps.

Le train à vapeur, c'est aussi un des symboles incontournables de la Vallée de l'Ouche et un témoignage vivant de notre histoire.



trindelouche.fr



CITOYEN

TU ES,

ECOCITOYEN

TU DEVIENDRAS !

— “ —

Écocitoyen

Être écocitoyen, c'est avoir conscience que chacun de ses actes quotidiens a une incidence sur la planète.

**Prenez dès aujourd'hui
l'engagement de respecter
l'environnement !**

— ” —

Le Groupe Editions Municipales de France

édite depuis 1965 pour les collectivités et participe à travers ses guides écologiques « aux bonnes pratiques écocitoyennes ».

www.guide-ecocitoyen.fr

Guide **éCO**
GROUPE ÉDITIONS
MUNICIPALES DE FRANCE

La Maison des enfants, un équipement au service des familles

Ouverte en septembre 2011 à Pouilly, elle abrite plusieurs services dédiés à l'accueil des enfants de 0 à 14 ans

- **Le multi-accueil** des « Millepattes » : ce service, que l'on appelait autrefois la crèche, propose 17 places pour un accueil régulier ou occasionnel. »
- **Le relais petite enfance** : espace d'échanges, d'information et d'animation pour les assistantes maternelles, les parents et futurs parents. C'est aussi le lieu pour s'informer sur les différents modes d'accueil du territoire.
- **L'accueil de loisirs** « Les Lutins Malins » propose des animations variées et des activités ludiques tous les mercredis et vacances scolaires pour les enfants de 3 à 14 ans.

À NOTER

Le relais petite enfance et l'accueil de loisirs sont aussi présents à Bligny dans les locaux de la Com' Com'.



Radio ALSH

L'Espace Jeunes

D'abord lancé à titre expérimental, cet accueil pour les ados rencontre un tel succès que les élus ont décidé de le maintenir. Cela illustre bien les attentes fortes des jeunes du territoire pour des animations dédiées et des sorties collectives.

La « salle espace jeunes » - lieu de détente et de jeux – est située juste derrière la mairie de Pouilly. Des activités régulières s'organisent aussi bien à Pouilly qu'à Bligny en lien notamment avec les partenaires tels que les collègues, la MFR.

La Com' Com' finance chaque année **12 formations BAFA** complètes pour devenir animateur qualifié en accueil de loisirs. En contrepartie, il est demandé aux candidats de faire leur stage pratique et de travailler au moins un mois dans un des accueils de loisirs de la Com' Com'.



Atelier bois à l'Espace Jeunes

PLUS D'INFO





Le coût est de 13 200 € HT pour la collectivité

le blog de la Com' Com'



Eveil musical à la crèche

Le bâtiment de la Maison des enfants a dû faire face en janvier dernier à une panne totale de son système de chauffage. La Com' Com' a dû trouver des solutions pour maintenir le service. Face à l'urgence, une pompe à chaleur a été installée provisoirement puis une autre, définitive, commandée et posée en avril.

Coût total de l'opération	Subventions
51 216 € HT	 21 072 €  21 072 €

➔ Chaque année, la Com' Com' est contrainte de refuser de nombreuses demandes au multi-accueil et à l'accueil de loisirs en raison du nombre insuffisant de places. C'est pourquoi, les élus ont souhaité étudier la possibilité d'agrandir le bâtiment et d'ajuster le service en conséquence. Ce travail est en cours.

Le service déchets ménagers c'est



9 agents
dynamiques



2 camions
de collecte (bientôt 3)



3 déchèteries
sur le territoire



1 883 tonnes
d'ordures emportées au
centre d'incinération en
2023

Le service déchets ménagers

L'une des actions quotidiennes de la Com' Com' est la collecte des ordures ménagères en porte-à-porte sur l'ensemble des 47 communes du territoire. Elles sont ensuite transportées à l'usine d'incinération à Dijon. La chaleur produite par leur combustion sert à alimenter le réseau de chauffage urbain Dijon Énergies.

Les déchets recyclables - le verre, les emballages et les papiers - sont déposés par les habitants dans différents points de collecte (points d'apport volontaires - P.A.V.), les emballages et les papiers sont ensuite emportés au centre de tri situé à Dijon.



Attention aux « refus de tri », résultat du non-respect des consignes de tri qui coûte cher à la collectivité car les déchets mal triés sont alors réorientés vers l'usine d'incinération.

Lorsque le tri est conforme, les déchets sont revendus et recyclés. Cela représente une source de recettes pour la Communauté de Communes, en plus de l'assurance de leur bon recyclage.

Contact service

☎ 06 08 16 44 26 - tri@ccpouillybligny.fr
Hotel d'entreprise – Avenue Georges Besse
21320 CREANCEY

À NOTER

la Com' Com' a engagé une démarche pour passer aux bacs jaunes. Plus d'infos à venir.

Les déchèteries sur notre territoire

En parallèle, la Com' Com' gère trois déchèteries, destinées notamment à la collecte des encombrants, des déchets verts et des déchets spéciaux. Elles sont ouvertes aux particuliers et aux professionnels (sous conditions). Les déchèteries de Maconge et Mont-Saint-Jean ont été rénovées en 2019 et celle de Bligny-sur-Ouche en 2021.

	Bligny-sur-Ouche		Maconge		Mont-Saint-Jean	
	Hiver	Eté	Hiver	Eté	Hiver	Eté
Lundi	9h - 12h		14h - 17h	14h - 19h	Fermée	
Mardi	Fermée		9h - 12h		14h - 17h	14h - 19h
Mercredi	9h - 12h		14h - 17h	14h - 19h	Fermée	
Jeudi	14h - 17h	14h - 19h	Fermée		9h - 12h	
Vendredi	Fermée		14h - 17h	14h - 19h	Fermée	
Samedi	9h - 12h 14h - 17h	9h - 12h 14h - 19h	9h - 12h 14h - 17h	9h - 12h 14h - 19h	9h - 12h 14h - 17h	9h - 12h 14h - 19h

Route d'Écutigny, 21 360, Bligny-sur-Ouche
Route de Saulieu, 21 320, Mont-Saint-Jean
Route de Bligny, 21 320, Maconge

Période d'hiver : du 1^{er} octobre au 31 mars
Période d'été : du 1^{er} avril au 30 septembre

Collecter pour réemployer

Une collecte de vélos a eu lieu le samedi 13 avril 2024 à la déchèterie de Maconge.

Cette opération a pu être organisée grâce au partenariat avec l'Atelier de Remobilisation par l'Activité d'Arnay-le-Duc de la SDAT (Solidarité, Dignité, accompagnements, Travail), association qui œuvre depuis plus de 120 ans pour l'insertion socio-professionnelle des personnes en difficulté.

90 vélos de tous types : adultes, enfants..., certains ne nécessitant qu'une révision, d'autres étant à retaper complètement... des roues et des cadres ont également été collectés et serviront de pièces détachées.

Les vélos remis en circulation seront donnés ou vendus à petit prix à des personnes en situation de précarité.



Des animations pour sensibiliser

Informier et sensibiliser le grand public

La Com' Com' a organisé l'opération « **J'aime la nature propre** » le samedi 16 mars au réservoir de Panthier avec la fédération de la chasse 21 et le soutien de l'Office Français de la Biodiversité (OFB).

Une trentaine de personnes - chasseurs, familles - ont récoltés près de 200 kilos de déchets abandonnés sur les rives du réservoir et ses abords.

Sensibiliser les citoyens de demain

L'ambassadrice du tri organise des animations et des ateliers dans les écoles du territoire à la demande des enseignants. Les objectifs sont d'expliquer aux élèves les enjeux du tri des déchets, du recyclage et d'apprendre les bons gestes. Sur l'année scolaire 2023-2024, plus de 20 animations scolaires ont été réalisées.



Tout ce qu'il faut savoir sur le compostage et pour vous équiper

Depuis le 1^{er} janvier 2024, la Com' Com' a l'obligation de mettre en place le tri à la source des biodéchets pour les particuliers. Une solution : le compostage.

Tarifs

Le service déchets de la Com' Com' vend des composteurs à prix avantageux pour les habitants du territoire.

Composteur bois 400l : 30 €
Composteur plastique 350l : 20 €
Lombricomposteur : 40 €
Bioseau : 5 €

* Tarifs au 1^{er} avril 2024. Un seul kit de compostage au prix subventionné est autorisé par foyer résidant sur le territoire.

Guide du compostage

Demandez le guide du compostage en version papier au ☎ 07 44 55 15 21 à ambassadeur.tri@ccpouillybligny.fr



SCANNEZ -MOI

Le Service Cantonal de l'Environnement : un soutien aux communes

Vous avez sûrement croisé le SCE sur votre commune.

Derrière ce sigle se cache une équipe s'occupant de tous les travaux d'entretien espaces verts et bâtiments communaux.

Sans faire de concurrence aux entreprises locales, ce service de la Com' Com' intervient en soutien technique aux petites communes du territoire.

Le SCE a également une vocation d'insertion sociale par le travail en intégrant régulièrement dans ses effectifs des personnes éloignées de l'emploi.

Associant savoir-faire et engagement, c'est un véritable outil solidaire au service des communes du territoire et leurs habitants.



Connaissez-vous le portage de repas à domicile ?

Ce service solidaire, réservé aux personnes âgées ou dépendantes, consiste en la livraison à domicile de repas avec des menus équilibrés et variés. Ils sont fabriqués à l'EHPAD de Pouilly puis livrés à domicile en barquette à réchauffer.

Le bénéficiaire choisit le nombre et le type de repas (complet ou simple). Il n'y a pas d'engagement de durée.

- **Secteur de Bligny -sur-Ouche** : livraison les lundis, mercredis et vendredis matin
- **Secteur de Pouilly-en-Auxois** : livraison les mardis, jeudis et samedis matin

Pour tout renseignement :

Service de portage de repas de la Communauté de Communes Pouilly-Bligny

☎ 06.49.04.44.94.



LE SAVIEZ-VOUS ?

Ouverte en janvier 2013, la Maison de Santé de Bligny-sur-Ouche a été la première de Côte d'Or.

Cet équipement de la Communauté de communes qui accueille de nombreux professionnels de santé est un bâtiment à très basse consommation d'énergie.

La centrale photovoltaïque installée sur sa toiture, composée de 200m² de panneaux, produit environ 41 000 kWh d'électricité par an.



L'astuce France Services

En cas d'urgence, il existe une fonctionnalité de votre téléphone permettant aux premiers secours d'avoir accès à toutes les informations utiles sur votre santé ainsi que les contacts à prévenir. La prise en charge devient alors optimale !



Rien à télécharger, juste à activer cette fonctionnalité déjà intégrée dans tous les smartphones. La démarche, peu connue du grand public, prend 1 minute chrono !



Ces renseignements deviennent alors accessibles même si le téléphone est verrouillé.

Pour l'activer suivez les instructions détaillées dans ce tutoriel sur le site bienvivreledigital.orange.fr

SCANNEZ
CE
QR-CODE

ou contactez le Conseiller numérique de la Com' Com', qui accompagne dans la découverte des bases et des outils de l'informatique.

☎ 06 44 74 89 47



Besoin d'aide dans vos formalités administratives ?

Les conseillères France services vous accompagnent, vous informent et vous conseillent dans vos démarches.

Deux sites, Pouilly et Bligny, un numéro unique : ☎ 03 74 72 11 94

ou via france.services@ccpouillybligny.fr

Gratuit et confidentiel.

Allô Transport Solidaire

328 trajets
partagés depuis
décembre 2023

15 bénévoles
conducteurs et
standardistes

1,50 €
le trajet
aller-retour



Depuis décembre 2023, le Secours Catholique avec l'appui de la Communauté de Communes Pouilly-Bligny, a mis en place un service de Transport Solidaire local. « Allô Transport Solidaire » offre la possibilité, aux personnes sans moyen de déplacement, de se rendre à leurs rendez-vous essentiels à un tarif abordable ; consultations médicales (hors prise en charge sécurité sociale), démarches administratives ou rendez-vous professionnels ponctuels, courses alimentaires...

« Comment les gens faisaient avant ? »

Un bénévole conducteur

« Les gens je les promène »

Un bénévole conducteur

« Quand j'appelle, je suis connu et reconnu »

Un usager

« Quand je suis avec toi, j'oublie ma maladie »

Un usager

Vous souhaitez utiliser le service ou devenir bénévole ?

Contactez le 03 74 72 13 37 les lundis, mardis, jeudis et vendredis de 14h à 18h.

CIRCUIT AUXOIS SUD



PORTES OUVERTES & BAPTEMES

Au profit d'octobre rose : dim. 20/11/24
du téléthon : dim. 01/12/24

07 87 96 93 86
contact@circuit-auxois-sud.fr

**ROULAGES AVEC
VOTRE PROPRE VEHICULE
& STAGES PILOTAGES GT**



un équipement de
**POUILLY EN AUXOIS
BLIGNY SUR OUCHE**
COMMUNAUTE DE COMMUNES



NEWSLETTER ÉVÉNEMENTS



ABONNEZ-VOUS

à la newsletter "Événements" de l'Office de
Tourisme Pouilly-Bligny pour être au fait de
l'actualité événementielle de notre destination



- ✓ Envoi tous les 15 jours
- ✓ Inscription gratuite, simple & rapide
- ✓ Agenda des sorties Pouilly-Bligny
- ✓ Calendrier des manifestations de l'Auxois-Morvan-Vallée de l'Ouche
- ✓ Calendriers de saison (vide-greniers, marchés de Noël...)

VOUS ÊTES **ORGANISATEURS** D'ÉVÉNEMENT(S) ?

Enregistrez votre événement auprès de
l'Office de Tourisme Pouilly-Bligny pour plus
de visibilité et de communication

Valérie : 03 80 20 16 51 | bligny@tourismepouillybligny.fr

Maison de Pays




Soutenue par la Com' Com' de Pouilly-Bligny, la Maison de Pays rassemble plus de 130 producteurs bourguignons. Vous trouverez dans notre magasin toute une gamme de produits de bouche et d'artisanat.

Notre spécialité : la confection de paniers gourmands pour nos clients mais aussi pour les professionnels, les Comités d'entreprises et les collectivités.



Maison de Pays

 maisondepaysdelauxois.fr

 Maison de Pays de l'Auxois

 [maisondepays_delauxois](https://www.instagram.com/maisondepays_delauxois)

De nombreuses animations sont proposées tout au long de l'année : dégustations de groupes, journées de la gastronomie, journées commerciales, marché nocturne...

PanneauPocket




Suivez les actualités de la Com' Com' en installant l'application PanneauPocket.



1. Téléchargez gratuitement l'application PanneauPocket sur votre store ou en flashant le QR code



2. Recherchez ensuite sur PanneauPocket :
« CC de Pouilly-en-Auxois – Bligny-sur-Ouche »
ou 21320
ou cliquez sur « recherchez autour de moi »

3. Cliquez sur  pour l'ajouter à vos favoris et recevoir les notifications en temps réel

Salles de réunion à louer

Auxois Sud Expo Hall

Capacité : 700 personnes

Demi-journée : 300 € HT

Journée : 600 € HT

Weekend : 1 200 € HT

Lieudit en Gibassier, 21 320, Créancey



Centre de voile de Panthier

Capacité : 30 personnes avec table,
60 personnes debout

Demi-journée : 100 € TTC

Journée : 150 € TTC

9h – 12h | 13h45 – 17h

Horaires à définir pour les week-ends,
selon convention.

4 chemin de Vandenesse-en-Auxois,
21 320, Vandenesse-en-Auxois



La Communauté de Communes Pouilly-Bligny possède d'autres salles à louer.
Pour réserver, contactez le 03 80 90 80 44 ou l'adresse contact@ccpouillybligny.fr



BREGANNI-RÉNOVATION



TRAVAUX D'AMÉNAGEMENT & D'AMÉLIORATION

06 22 07 08 75



11 bis, Rue Ferrand
21350 BEURIZOT



Création de société

Co-Pilotage d'entreprises

Communication d'entreprises



CE externalisé

Diagnostic d'entreprises

4 Rue Général Leclerc 21320 Pouilly en Auxois

06-14-56-58-92 – 07-67-66-37-87

www.garotconseilsetgestion.fr – yoann.garot@rivalis.fr



SUPER



Pouilly-en-Auxois



Lavage Auto



location



Laverie

Ouverture
du lundi au samedi de 8h30 à 19h30

03 80 90 81 88

Rue du Sergent Mazeau - 21320 Pouilly en Auxois

GARAGE

CAMILLE COL

- ▶ Vente VN-VO
- ▶ Réparation toutes marques



- ▶ Mécanique
- ▶ Carrosserie
- ▶ Peinture



RENAULT



15 rue de la Libération
VANDENESSE EN AUXOIS

www.garage-col.com



03 80 49 21 95