

INFORMATIONS AUX ASSISTANTES MATERNELLES ET AUX PARENTS

Permanences administratives :

- Accompagnement autour de la recherche d'un mode d'accueil collectif ou individuel
- Questions autour des démarches administratives et contractuelles liées à l'accueil individuel
- Besoin d'échanges autour de la relation parent-employeur / salarié
- Informations autour du métier d'assistante maternelle et des autres métiers de la petite enfance

Le Relais Petite Enfance vous reçoit :

- **Sans rendez-vous** : le mardi à Pouilly de 13h à 18h ou le jeudi à Bligny de 13h à 16h
- **Sur rendez-vous du lundi au vendredi aux horaires d'ouverture du Relais** et selon les disponibilités du RPE

CONTACT

Céline RIGAL, Animatrice-responsable du RPE

Magali COGNARD, Assistante du RPE

☎ 03 80 64 01 02 / 📱 07 84 60 28 83

✉ relais@ccpouillybligny.fr



INFOS UTILES AUTOUR DE ... : L'arrêt maladie de l'assistant maternel

Lorsque l'assistant maternel est en arrêt maladie, les parents-employeurs cessent de payer le salaire. C'est la CPAM qui prend le relais en versant à l'assistant maternel des Indemnités Journalières après une carence appliquée de 3 jours. **Depuis début 2023, les parents employeurs n'ont plus à envoyer le formulaire Cerfa à la CPAM de l'assistante maternelle. C'est l'assistante maternelle elle-même qui envoie à sa CPAM une attestation sur l'honneur pour le paiement des Indemnités Journalières (modèle disponible sur le site Ameli ou au RPE).**

Pour calculer et déclarer le salaire le mois concerné par l'arrêt, les employeurs devront appliquer le calcul d'absence de la convention collective (article 111)



RELAIS PETITE ENFANCE

Programme des Animations Janvier à Mars 2024



MODALITES D'INSCRIPTION AUX ANIMATIONS

En raison d'un nombre de places limitées, les animations ont lieu sur inscription.

Selon les animations (temps collectifs, événements festifs, conférences...), l'inscription peut être faite à l'année sur un jour fixe ou ponctuellement. L'inscription est possible par téléphone, par mail ou en passant au Relais

Les temps collectifs ont lieu de 9h à 11h

• **Le lundi et le jeudi** : Maison de services - 4 allée des Cordiers
21360 BLIGNY-SUR-OUICHE

• **Le mardi et le vendredi** : Maison des enfants - rue Ponsard
21320 POUILLY-EN-AUXOIS

Les dates et horaires des animations sont transmis chaque trimestre



IPNS - E PAS JETER SUR LA VOIE PUBLIQUE

CALENDRIER DES ANIMATIONS

JANVIER

Lun	Mar	Mer	Jeu	Ven
1	2	3	4	5
8	9	10	11	12
15	16	17	18	19
22	23	24	25	26
29	30	31		



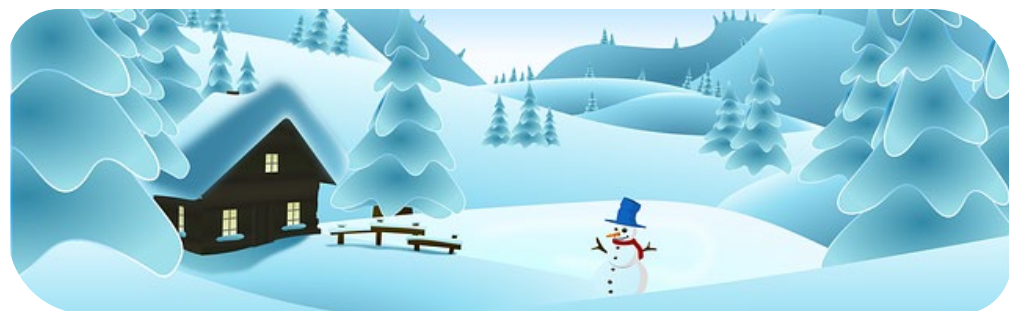
FEVRIER

Lun	Mar	Mer	Jeu	Ven
			1	2
5	6	7	8	9
12	13	14	15	16
19	20	21	22	23
26	27	28	29	



MARS

Lun	Mar	Mer	Jeu	Ven
				1
4	5	6	7	8
11	12	13	14	15
18	19	20	21	22
25	26	27	28	29



LEGENDE

	Pas d'animation		Vacances scolaires
	Temps collectifs sur inscription-Bligny		Ateliers sur inscription
	Temps collectifs sur inscription-Pouilly		Spectacles

AUTRES EVENEMENTS

- **Atelier « cuisine »** : « Je suis la galette, la galette... » - vendredi 12 janvier- 9h15- 11h- Maison des enfants- Pouilly-en-Auxois
- **Atelier « autour du livre »** : mardi 16 janvier- 10h-10h30- Bibliothèque-Pouilly-en-Auxois- en partenariat avec Béatrice responsable de la bibliothèque
- **Atelier « médiation animale »** : mardi 6 février 9h30-9h50 et 9h55-10h15- Maison des enfants- Pouilly-en-Auxois- En partenariat avec La tribu de Dahna
- **Conférence « Les Pleurs du nourrisson »** : les vivre, les comprendre, les accompagner... » : **1^{ère} partie** : mardi 13 février – 19h30-21h- Arnay-le-Duc- salle à confirmer- en partenariat avec les Relais d'Arnay-le-Duc et Saulieu
- **Atelier « autour du livre »** : jeudi 15 février- 9h30-10h30- Bibliothèque-Bligny-sur Ouche- en partenariat avec Isabelle BOUSSIOUX, bénévole
- **Atelier « motricité »** : lundi 19 février - 9h30-10h30- Gymnase de Bligny-sur-Ouche
- **Conférence « Les Pleurs du nourrisson : les vivre, les comprendre, les accompagner... »** : **2^{ème} partie** : mardi 5 mars – 19h30-21h- Arnay-le-Duc- salle à confirmer
- **Semaine nationale de la petite enfance** : thème : « Viens je t'emmène ... » : du mardi 19 au vendredi 22 mars- ateliers sur inscription- programme détaillé transmis ultérieurement- en partenariat avec la crèche et le centre de loisirs

Et aussi sur les temps collectifs...

Intervention artistique le lundi 5 février -9h30

Ce programme est proposé sous réserve de modifications

LA LUDOTHEQUE

Le RPE offre la possibilité à toutes les assistantes maternelles du territoire, qu'elles participent ou pas aux animations, d'emprunter des livres, jeux/jouets à raison de 5 articles maximum pour une durée d'1 mois.

Prêts et retours se font en priorité auprès de l'assistante du RPE le 1^{er} lundi de chaque mois sur Bligny et le 1^{er} mardi de chaque mois sur Pouilly entre 8h45 et 15h30.

Le catalogue est disponible en ligne sur le site ccpouillybligny.fr